

Information presse

KYOCERA annonce le lancement, au Japon, d'un nouveau service de santé connecté sur smartphone

Kyocera et l'Association japonaise de médecine préventive œuvrent conjointement en faveur de la gestion de la santé

Le 15 octobre 2015- Kyoto/Neuss – La société Kyocera Corporation, présidée par Goro Yamaguchi, a annoncé qu'elle collaborera avec l'Association japonaise de médecine préventive, dirigée par Masaharu Kumashiro, en vue de lancer le programme Daily Support®. Ce nouveau service de santé, fonctionnant avec un smartphone et un « appareil vestimentaire » associés à des conseils personnalisés prodigués par des professionnels de santé, vise à améliorer les habitudes de vie. Prévu pour un lancement au Japon en automne 2015, ce service sera proposé aux entreprises, aux caisses d'assurance-maladie et aux prestataires de soins désireux d'assurer une meilleure gestion de la santé de leurs salariés, de leurs assurés ou de leurs patients.

Nom du service	Daily Support®
Outils de prise en charge	Appareil vestimentaire TSUC®, application Daily Support, site Web des partenaires (professionnels de santé, par exemple)
Prix (TTC)	Prix de vente conseillé de l'appareil TSUC® : 7 000 yens Tarif conseillé pour l'abonnement mensuel du service : 600 yens
Distributeur	Association japonaise de médecine préventive
Fabricant	Kyocera Corporation
Mise sur le marché	Automne 2015

Coordonnées de contact :

Kyocera Fineceramics SAS
Jan Sustronck
Parc Tertiaire Silic
21 rue de Villeneuve
BP 90439 94583
Rungis Cedex, France
Tel.: +33 (0) 1 41 73 73 38
Fax: +33 (0) 1 41 73 73 59
jan.sustronck@kyocera.de
www.kyocera.fr

Information presse

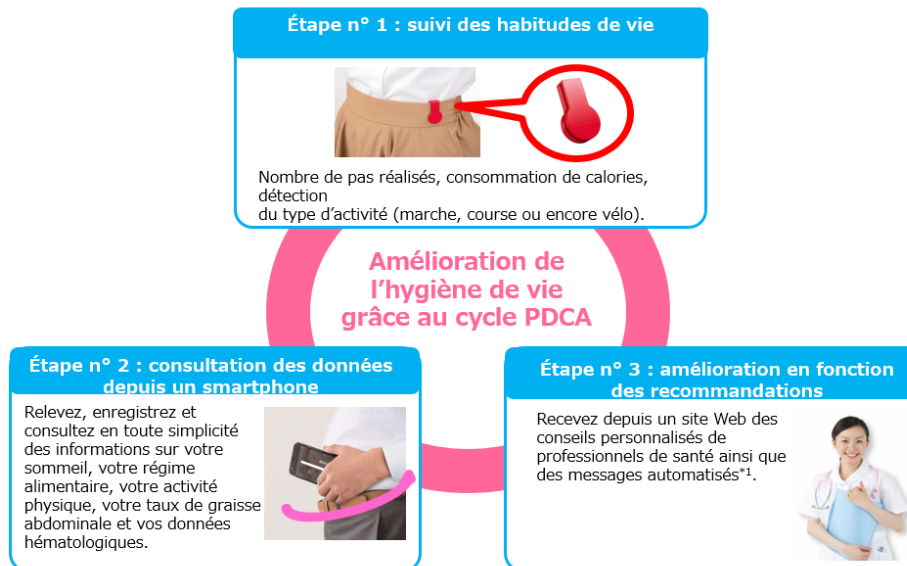


Image du système Daily Support®

Contexte de développement

Au cours de ces dernières années, les dépenses de santé du Japon ont augmenté pour atteindre, 40 billions de yens (environ 296 milliards d'euros, soit une hausse de 1,8 % par rapport à l'exercice précédent) pour l'exercice financier 2015. Le coût médical annuel par personne s'élève à environ 314 000 yens (environ 2 300 euros, soit une hausse de 2 % par rapport à l'exercice précédent)^{2*3}. Cette hausse des dépenses de santé s'explique en partie par le vieillissement de la population nipponne ; toutefois, la nécessité de contenir cette augmentation est devenue un enjeu fiscal important pour le pays. Par ailleurs, environ 30 % des dépenses de santé résultent de pathologies liées au mode de vie, par exemple l'hypertension artérielle, le diabète et l'hyperlipidémie. Une meilleure hygiène de vie peut donc aider les personnes à entretenir leur santé et contribuer ainsi à réduire les dépenses de

Coordonnées de contact :

Kyocera Fineceramics SAS
Jan Sustronck
Parc Tertiaire Silic
21 rue de Villeneuve
BP 90439 94583
Rungis Cedex, France
Tel.: +33 (0) 1 41 73 73 38
Fax: +33 (0) 1 41 73 73 59
jan.sustronck@kyocera.de
www.kyocera.fr

Information presse

santé.

Kyocera Corporation, qui commercialise des appareils mobiles et des smartphones au Japon et à l'international, développe également des technologies de capteur. Tirant parti de ces technologies, l'entreprise a mis au point un nouveau service, baptisé Daily Support[®], qui assure le relevé, la gestion, l'analyse et le contrôle de données sur l'hygiène de vie des utilisateurs. Ce service, qui permet une représentation visuelle des habitudes des personnes et en assure un suivi continu, contribuera, selon Kyocera, à une meilleure hygiène de vie et à une réduction des dépenses de santé.



Appareil vestimentaire TSUC[®] (cinq coloris)

Principales caractéristiques

Ce nouveau service comporte trois outils de prise en charge permettant aux utilisateurs d'analyser leurs habitudes au quotidien.

1. Appareil vestimentaire TSUC[®]

Fabriqué par Kyocera, cet appareil mesure notamment l'activité physique quotidienne de son utilisateur, puis transfère automatiquement les données vers un smartphone*4. Il permet donc, en toute simplicité, un suivi des données sur les habitudes de vie.

Coordonnées de contact :

Kyocera Fineceramics SAS
Jan Sustronck
Parc Tertiaire Silic
21 rue de Villeneuve
BP 90439 94583
Rungis Cedex, France
Tel.: +33 (0) 1 41 73 73 38
Fax: +33 (0) 1 41 73 73 59
jan.sustronck@kyocera.de
www.kyocera.fr

Information presse

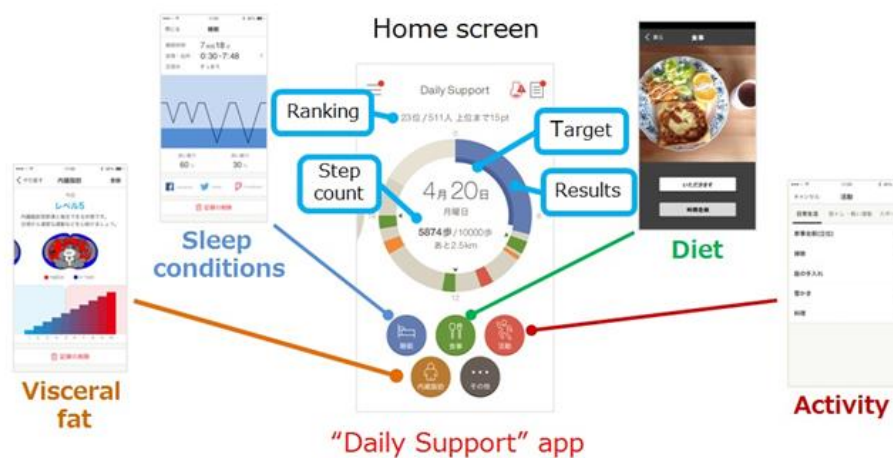
Données relevées :

Nombre de pas, consommation de calories et distinction selon le type d'activité détecté (marche ; course ; véhicule, par exemple vélo ou voiture ; montées et descentes en ascenseur, escaliers mécaniques, escaliers ou pentes).

2. Application Daily Support®

L'application unique de Kyocera recueille des données sur l'activité physique, le sommeil, le taux de graisse abdominale et la consommation de calories. Les utilisateurs peuvent ainsi, depuis leur smartphone, visualiser leur mode de vie*5. Les utilisateurs peuvent consulter et suivre leur état de santé grâce à des graphiques et données chiffrées. Plusieurs fonctions permettent aux utilisateurs de bénéficier d'un suivi continu, par exemple avec la mise en place d'un système de classement entre utilisateurs, l'intégration d'un système de points et la possibilité d'obtenir des personnages en récompense de bonnes habitudes de vie*1.

Kyocera engagera un partenariat avec JTB Benefit Service Inc. pour mettre en place ce système de points.



Coordonnées de contact :

Kyocera Fineceramics SAS
Jan Sustronck
Parc Tertiaire Silic
21 rue de Villeneuve
BP 90439 94583
Rungis Cedex, France
Tel.: +33 (0) 1 41 73 73 38
Fax: +33 (0) 1 41 73 73 59
jan.sustronck@kyocera.de
www.kyocera.fr

Information presse

L'application Daily Support permet de visualiser et de gérer les données suivantes :

Activité physique	Outre l'activité physique quotidienne mesurée par l'appareil vestimentaire TSUC [®] , les utilisateurs peuvent également calculer les calories brûlées en sélectionnant un type d'activité, par exemple ménage ou sport en salle.
Régime alimentaire	L'application enregistre le temps consacré aux repas, puis analyse les images des repas afin de calculer la consommation de calories.
Sommeil	En plaçant leur smartphone à proximité de leur oreiller lorsqu'ils dorment, les utilisateurs peuvent utiliser l'application pour détecter automatiquement les mouvements de leur corps, puis recueillir des données sur la qualité de leur sommeil, en plus du nombre d'heures de sommeil.
Graisse abdominale	En effectuant un simple balayage de leur ventre au moyen de leur smartphone, les utilisateurs peuvent obtenir une estimation de leur taux de graisse abdominale et afficher une coupe transversale de leur abdomen sur leur smartphone.

3. Site Web des partenaires

À partir du site Web, les partenaires du service (professionnels de santé, par exemple) peuvent, de façon privée, consulter les activités et les données des utilisateurs, puis envoyer des messages personnalisés afin de promouvoir de meilleures habitudes ou des messages collectifs aux utilisateurs présentant des tendances similaires*1.

Analyse de données hématologiques et conseils professionnels

Fondée sur une coopération avec Roche Diagnostics KK, l'application Daily Support fournit également un service de gestion des données hématologiques. Les utilisateurs peuvent télécharger

Coordonnées de contact :

Kyocera Fineceramics SAS
Jan Sustronck
Parc Tertiaire Silic
21 rue de Villeneuve
BP 90439 94583
Rungis Cedex, France
Tel.: +33 (0) 1 41 73 73 38
Fax: +33 (0) 1 41 73 73 59
jan.sustronck@kyocera.de
www.kyocera.fr

Information presse

des données issues de tests sanguins réalisés dans un établissement de soins ou dans une entreprise, puis recevoir des conseils de professionnels*⁶. En recourant à ce service, les utilisateurs peuvent bénéficier d'une détection précoce des maladies liées au mode de vie et d'une meilleure prévention.

Caractéristiques techniques de l'appareil vestimentaire TSUC®

Coloris	Blanc, gris, vert clair, rouge, rose
Dimensions (l x h x p) et poids	Environ 48 x 29 x 13 mm, environ 11 g (pile incluse)
Pile	CR2032 (fournie)
Données relevées	Nombre de pas, consommation de calories et distinction selon le type d'activité détecté (marche ; course ; véhicule, par exemple vélo ou voiture ; montées et descentes en ascenseur, escaliers mécaniques, escaliers ou pentes).
Autonomie de la mémoire	7 jours d'utilisation
Système de détection	Accéléromètre triaxial et capteur de pression d'air
Système de communication	Bluetooth® 4.0
Système d'exploitation*	Android™ 4.4, iOS 8

Coordonnées de contact :

Kyocera Fineceramics SAS
Jan Sustronck
Parc Tertiaire Silic
21 rue de Villeneuve
BP 90439 94583
Rungis Cedex, France
Tel.: +33 (0) 1 41 73 73 38
Fax: +33 (0) 1 41 73 73 59
jan.sustronck@kyocera.de
www.kyocera.fr

Information presse

Étanchéité	Résistant à l'eau dans le cadre d'une utilisation normale
------------	---

* Ce produit ne sera disponible que sur le marché japonais.

*1 Le service sera partiellement disponible à compter de l'automne 2015.

*2 D'après des données recueillies par le ministère japonais de la Santé, du Travail et de l'Aide sociale.

*3 Par commodité, la conversion en euros est effectuée selon le taux 1 euro = 135 yens (au 21 septembre 2015).

*4 Smartphones compatibles en septembre 2015 (d'autres modèles seront compatibles par la suite) :

iPhone 6, 6 Plus, 5s, 5c, 5 (iOS 8) ;

Android 4.4 (modèles validés par Kyocera Corporation uniquement).

*5 Pour pouvoir être utilisée, l'application doit être téléchargée sur un smartphone.

*6 Ce service nécessite une application spécifique.

Daily Support et TSUC constituent des marques de commerce déposées au Japon par Kyocera Corporation. Marques de commerce et droits d'auteur 2014 : Apple Inc. Tous droits réservés. iPhone constitue une marque de commerce détenue par Apple Inc. La marque iPhone est exploitée sous licence par AIPHONE CO LTD. iOS constitue une marque de commerce, déposée ou non, protégée par Cisco aux États-Unis et dans d'autres pays, et exploitée sous licence. Android est une marque de commerce détenue par Google Inc. Bluetooth® et le logo Bluetooth sont des marques de commerce de Bluetooth SIG Inc., pour lesquelles Kyocera s'est vu octroyer une autorisation d'exploitation. Les noms de société, de système et de produit mentionnés dans le présent document constituent des marques de commerce, déposées ou non, détenues par leur propriétaire respectif. Les fonctionnalités et les caractéristiques techniques sont sujettes à modification sans préavis.

Pour plus d'informations sur Kyocera : www.kyocera.fr

À propos de Kyocera

Kyocera Corporation avec son siège social à Kyoto est l'un des premiers fournisseurs mondiaux de composants en céramique pour l'industrie technologique. Les domaines d'activité d'importance stratégique du groupe Kyocera (comptant au-delà de 226 sociétés filiales au 31 mars 2015) sont les technologies de l'information et de la communication, les produits destinés à améliorer la qualité de la vie et les produits écologiques. Ce

Coordonnées de contact :

Kyocera Fineceramics SAS
Jan Sustronck
Parc Tertiaire Silic
21 rue de Villeneuve
BP 90439 94583
Rungis Cedex, France
Tel.: +33 (0) 1 41 73 73 38
Fax: +33 (0) 1 41 73 73 59
jan.sustronck@kyocera.de
www.kyocera.fr

Information presse

groupe technologique est l'un des plus grands producteurs mondiaux de systèmes à énergie solaire grâce à la fabrication et à la mise en place de plus de 6,0 gigawatts d'équipement de récupération de l'énergie solaire.

Au cours de l'exercice 2014/2015, le groupe Kyocera comptait environ 68.000 personnes, pour un chiffre d'affaires net d'environ 11,74 milliards d'euros. En Europe, l'entreprise commercialise, entre autres, des imprimantes et des photocopieuses numériques, des composants micro-électroniques, des produits en céramique ainsi que des systèmes solaires complets. Kyocera est représenté en France par deux sociétés indépendantes : Kyocera Document Solutions France SA à Gif-sur-Yvette et Kyocera Fineceramics SAS à Rungis.

L'entreprise s'engage également sur le plan culturel : la fondation Inamori, créée par le fondateur de la société, décerne le fameux prix de Kyoto, l'une des distinctions les mieux rémunérées dans le monde, pour l'oeuvre de scientifiques et d'artistes renommés (environ l'équivalent de 360.000 euros par catégorie de prix*).

* Conversion du 18.06.2015

Coordonnées de contact :

Kyocera Fineceramics SAS
Jan Sustronck
Parc Tertiaire Silic
21 rue de Villeneuve
BP 90439 94583
Rungis Cedex, France
Tel.: +33 (0) 1 41 73 73 38
Fax: +33 (0) 1 41 73 73 59
jan.sustronck@kyocera.de
www.kyocera.fr